

Webinar in collaborazione con Assoeuro

On the web, 9 Luglio 2019 – ore 13.00 - 14.00

“Europrogettazione: la scelta dei partners per i progetti europei”

Silvia Prati

Professional Development Unit

Component ID number: C126		Course Number: 20190709WEB				
Education hours according to the new CCR						
	PMP®/PgMP®	PMI-ACP®	PMI-SP®	PMI-RMP®	PfMP®	PMI-PBA®
Technical	1	0.5	0.5	0.5	0.5	0.5
Leadership	0	0	0	0	0	0
Strategic	0	0	0	0	0	0

Partecipazione **Gratuita** evento riservato ai soci dei Chapters Italiani del PMI e di Assoeuro

Registrazione: <https://register.gotowebinar.com/register/8970081241476551179>

Carissimi soci,

Il prossimo **9 Luglio** si terrà il quarto e ultimo webinar della serie sull’Europrogettazione.

Qui di seguito il calendario completo:

29/01/2019 - ore 18.00-19.00 - *Introduzione all’europrogettazione*

12/03/2019 - ore 13.00-14.00 - *Europrogettazione: Tecniche e metodi per la redazione delle proposte*

28/05/2019 - ore 18.00-19.00 - *Europrogettazione: Programmi a gestione diretta*

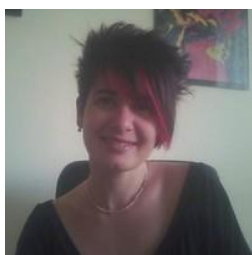
09/07/2019 - ore 13.00-14.00 - Europrogettazione: La scelta dei partner per un progetto europeo

Il Webinar

Come si sceglie il partenariato, il valore aggiunto dei partner su un progetto europeo, l'Equazione del Partenariato.

Vi ricordiamo che per partecipare basta avere una connessione internet, un PC con Windows, un MAC, un IPAD oppure un tablet/telefono Android.

Lo Speaker



Silvia Prati, Formata all'ULB di Bruxelles in fondi europei (gestione e progettazione), dal 2000 lavora come europrogettista socio-sanitaria e progettista sociale (professioni esercitate ai sensi della legge 4/2013) con laurea in Scienze Politiche Internazionali, indirizzo Cooperazione Internazionale e con un Master di I livello come uditrice in neuropsicologia dell'età evolutiva. Lavora da oltre 20 anni nel settore no profit con associazioni ed enti pubblici che lavorano con bambini e altri target fragili. E' stata formatrice in oltre 100 laboratori per ragazzi e da 3 anni è docente di europrogettazione per la business school MANDS presso la Sapienza di Roma e l'università Federico II di Napoli.

Vanta all'attivo numerosi progetti vinti su varie linee di finanziamento e con numerosi etni donatori (UNICEF, DGCS-MAE, REC-JUST, EU4CITIZENS, Europeaid, Erasmus Plus, ...). Da oltre 20 anni sviluppa network e partenariato strategico, dal 2014 è Presidente di ASSEOEURO (Associazione Italia degli Europrogettisti) e dal 2016 è CEO della SME SYSTEM Srl - società di consulenza in europrogettazione. Ricopre incarichi di docenza universitaria ed è autrice di diverse pubblicazioni scientifiche.

Il Comitato Direttivo del PMI Central Italy Chapter