

## Webinar in collaborazione con Assoeuro

On the web, 29 Gennaio – ore 18.00 - 19.00

### “Introduzione all’europrogettazione”

Silvia Prati

#### Professional Development Unit

| Component ID number: C126                |            | Course Number: 20190129WEB |         |          |       |          |
|--|------------|----------------------------|---------|----------|-------|----------|
| Education hours according to the new CCR |            |                            |         |          |       |          |
|  | PMP®/PgMP® | PMI-ACP®                   | PMI-SP® | PMI-RMP® | PfMP® | PMI-PBA® |
| Technical                                | 1          | 0.5                        | 0.5     | 0.5      | 0.5   | 0.5      |
| Leadership                               | 0          | 0                          | 0       | 0        | 0     | 0        |
| Strategic                                | 0          | 0                          | 0       | 0        | 0     | 0        |

Partecipazione **Gratuita** evento riservato ai soci dei Chapter italiani del PMI e di Assoeuro

Registrazione: <https://register.gotowebinar.com/register/7210929703796824066>

*Carissimi soci,*

Il prossimo **29 Gennaio** si terrà il primo di una serie di quattro webinar che ci parleranno di Europrogettazione.

Qui di seguito il calendario completo:

**29/01/2019 - ore 18.00-19.00 - Introduzione all'europrogettazione**

**12/03/2019 - ore 13.00-14.00 - Europrogettazione: Tecniche e metodi per la redazione delle proposte**

**28/05/2019 - ore 18.00-19.00 - Europrogettazione: Programmi a gestione diretta**

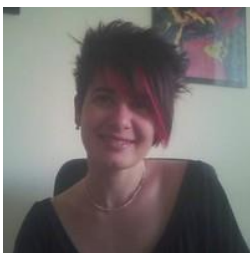
**09/07/2019 - ore 13.00-14.00 - Europrogettazione: La scelta dei partner per un progetto europeo**

#### Il Webinar

Nel webinar di oggi si parlerà dei seguenti argomenti: cosa è un europrogettista, la legge 4/2013, le caratteristiche di un europrogettista (soft skills), la Commissione europea e le Direzioni Generali, Fondi diretti e indiretti, la Strategia Europa 2020, il Work programme in corso: 2018-2020

*Vi ricordiamo che per partecipare basta avere una connessione internet, un PC con Windows, un MAC, un IPAD oppure un tablet/telefono Android.*

#### Lo Speaker



**Silvia Prati**, Formata all'ULB di Bruxelles in fondi europei (gestione e progettazione), dal 2000 lavora come europrogettista socio-sanitaria e progettista sociale (professioni esercitate ai sensi della legge 4/2013) con laurea in Scienze Politiche Internazionali, indirizzo Cooperazione Internazionale e con un Master di I livello come uditrice in neuropsicologia dell'età evolutiva. Lavora da oltre 20 anni nel settore no profit con associazioni ed enti pubblici che lavorano con bambini e altri target fragili. E' stata formatrice in oltre 100 laboratori per ragazzi e da 3 anni è docente di europrogettazione per la business school MANDS presso la Sapienza di Roma e l'università Federico II di Napoli.

Vanta all'attivo numerosi progetti vinti su varie linee di finanziamento e con numerosi etni donatori (UNICEF, DGCS-MAE, REC-JUST, EU4CITIZENS, Europeaid, Erasmus Plus, ...). Da oltre 20 anni sviluppa network e partenariato strategico, dal 2014 è Presidente di ASSOEURO (Associazione Italia degli Europrogettisti) e dal 2016 è CEO della SME SYSTEM Srl - società di consulenza in europrogettazione. Ricopre incarichi di docenza universitaria ed è autrice di diverse pubblicazioni scientifiche.

*Il Comitato Direttivo del PMI Central Italy Chapter*